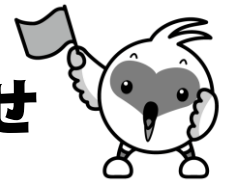


新潟県奨学金（貸与型）

大学・短大・専修学校専門課程進学予定者

奨学生予約募集のお知らせ

（入学時一時金・月額貸与）



新潟県教育委員会では、意欲と能力のある生徒が経済的理由により進学を断念することのないよう、進学前に貸与される「入学時一時金」と、進学後から貸与される「月額貸与」の奨学生予約募集を開始します。

1 申込資格（以下のいずれも満たしていること）

- ・保護者が新潟県内に居住している者
- ・平成30年3月高校等卒業予定者又は高校等を卒業後5年以内の者
- ・日本学生支援機構の第一種奨学金（無利子）の貸与を受けない者
- ・奨学金申込時に、連帯保証人（父母等）及び保証人（本人、連帯保証人と別生計の64歳以下の者）各1名による誓約書・印鑑登録証明書の提出ができること

※「入学時一時金」は、月額貸与の申込者または新潟県給付型奨学金の給付採用候補者となることが要件となります。

2 所得基準

「給与収入」のみ 収入300万円以下

「給与収入以外の所得」のみ 所得200万円以下

「給与収入」と「給与収入以外の所得」がある場合 所得200万円以下

※給付型奨学金と併用する場合は、給付型奨学金の家計要件による。

3 成績基準

進学志望校が大学・短期大学の場合 評定平均3.5以上

進学志望校が専修学校専門課程の場合 評定平均3.2以上

※給付型奨学金と併用する場合は、給付型奨学金の学力・資質要件による。

4 貸与額

		国公立		私立	
		自宅・自宅外		自宅	自宅外
①入学時一時金		上限50万円（10・20・30・40・50万円から選択）			
②月額貸与	大学	41,000円	44,000円	51,000円	
	短大・専修	41,000円	43,000円	48,000円	

5 申込期限

平成30年2月6日（火）必着

お問い合わせ先 〒950-8570 新潟市中央区新光町4番地1（新潟県庁15階）
新潟県教育庁 高等学校教育課 審査調整係
電話：025-280-5609

新潟県ホームページ 「奨学金ガイド」

<http://www.pref.niigata.lg.jp/kotogakko/1222020128706.html>