

令和5年度 学校生活アンケート(生徒)

令和6年1月30日
渉外情報部

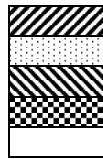
1 実施時期 令和6年1月

2 人 数

- ・1年 208人／237人 (87.8%)
- ・2年 202人／222人 (91.0%)
- ・3年 214人／234人 (91.5%)

3 回答

(グラフ左から)



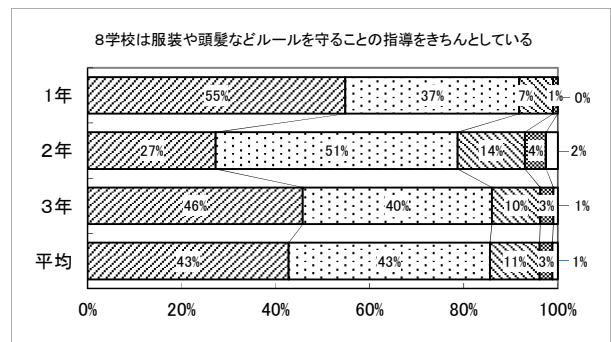
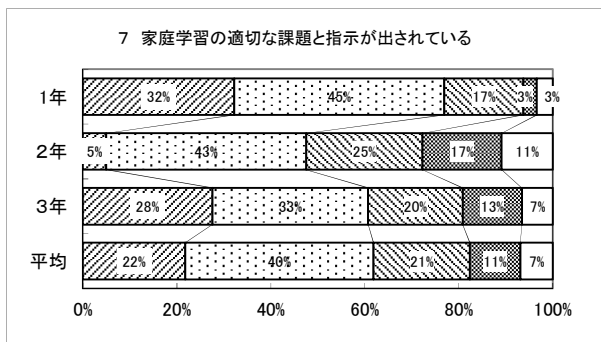
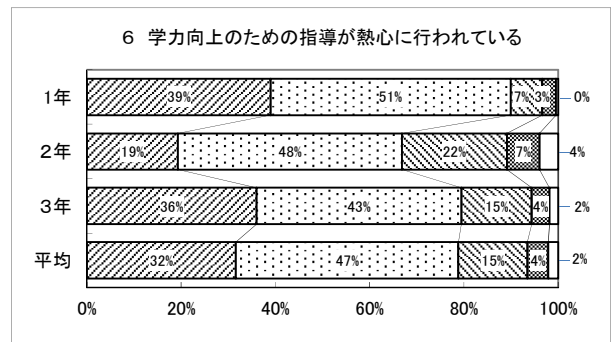
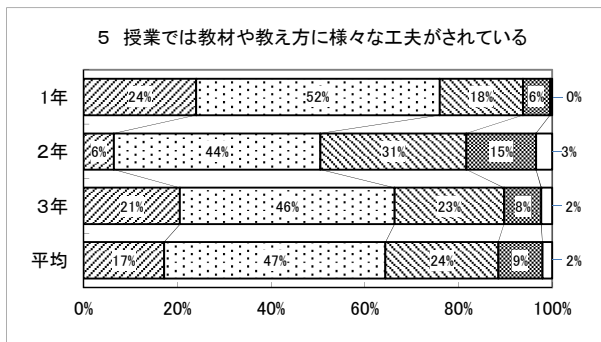
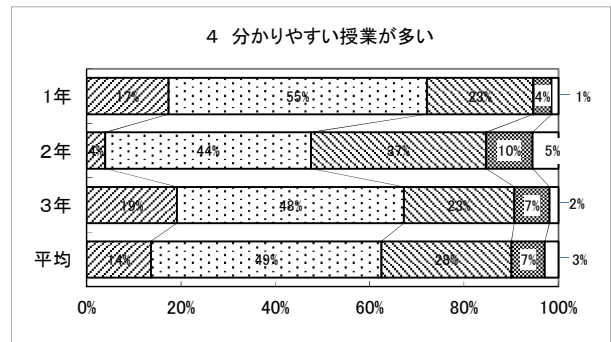
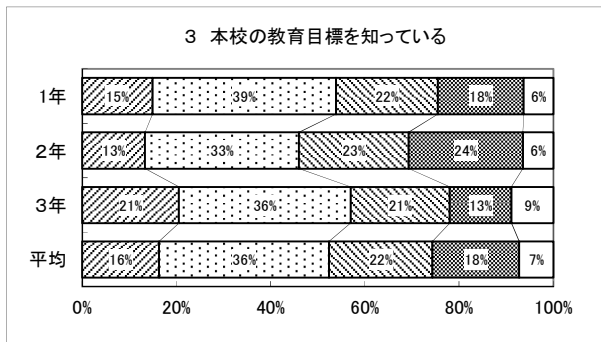
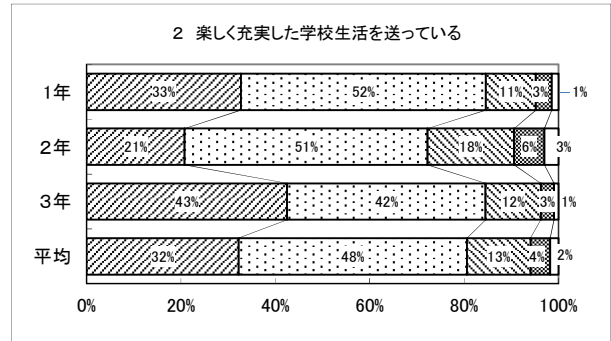
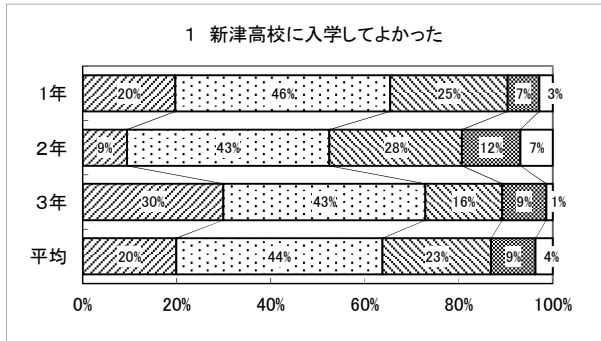
よく当てはまる(またはそう思う)

やや当てはまる(または大体そう思う)

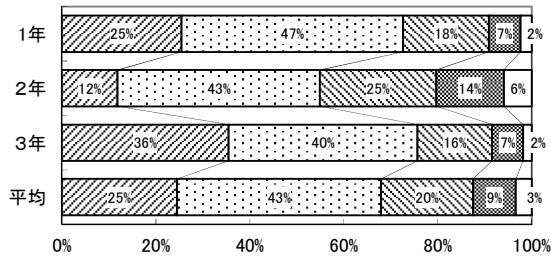
どちらともいえない

あまり当てはまらない(またはそれほど思わない)

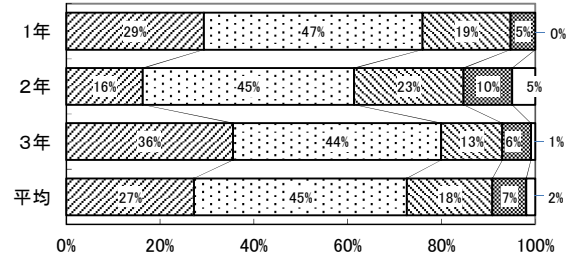
全く当てはまらない(またはそう思わない)



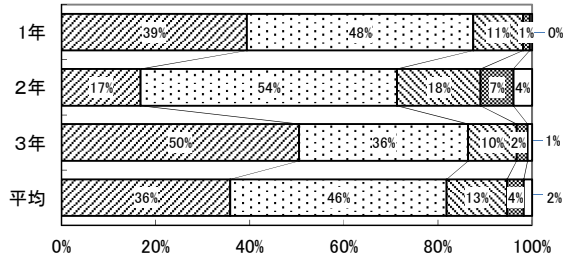
9 学校は交通安全指導に力を入れている



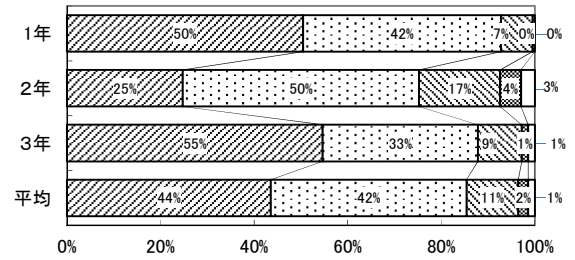
10 先生は生徒の話や声を聞き、生徒の悩みや相談に応えている



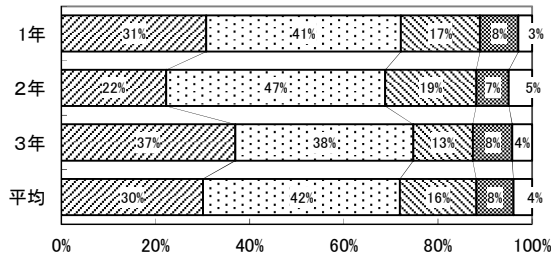
11 先生は進路学習や懇談を通して、適切な進路指導を行っている



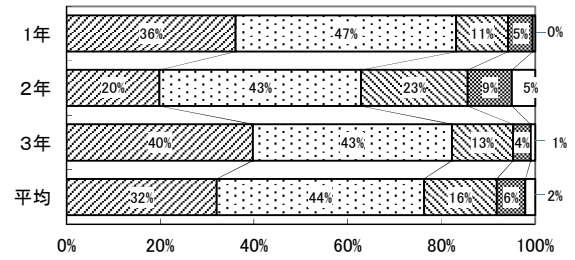
12 進路に関する必要な情報は提供されている



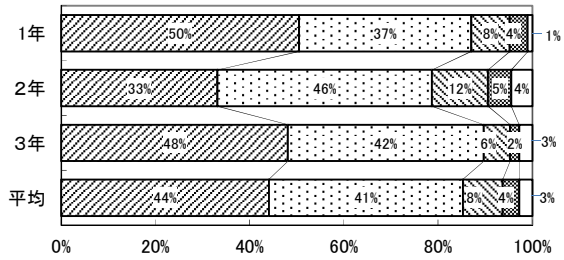
13 総合的な探究の時間は充実している



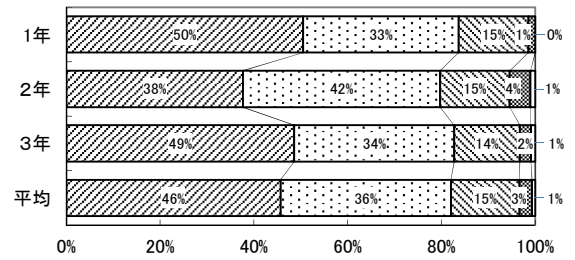
14 ホームルーム活動は活発に行われている



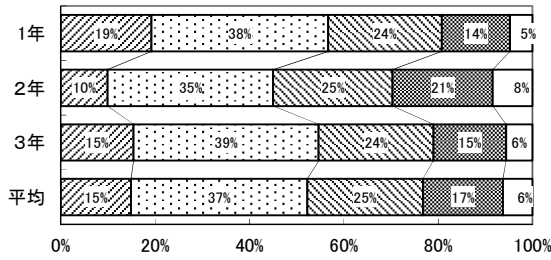
15 体育祭や文化祭などの学校行事が充実している



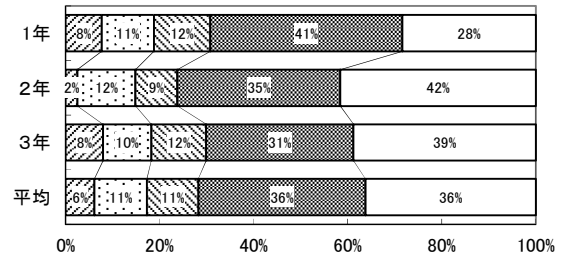
16 部活動が活発に行われている



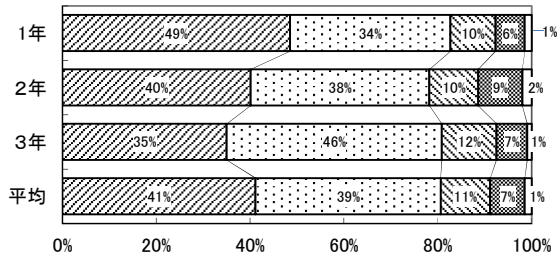
17 本校の施設設備は充実している



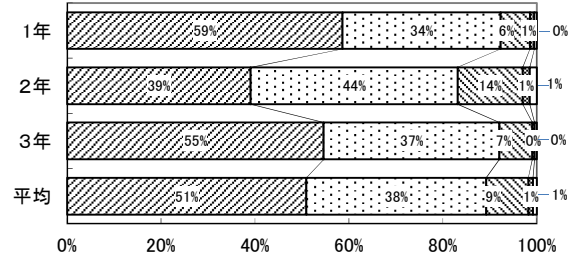
18 本校のホームページをよく見ている



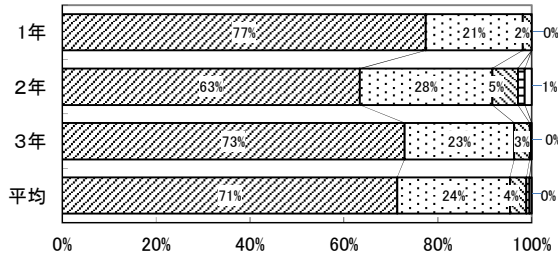
19 学校からの文書等は必ず保護者に渡している



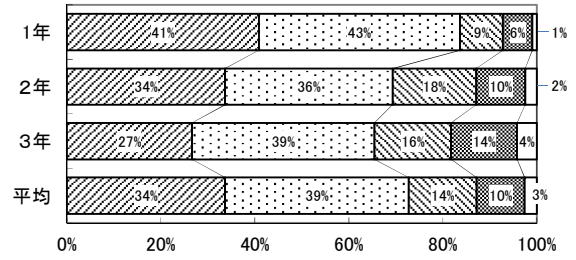
20 服装や頭髪、挨拶などの基本的な生活習慣が身に付いている



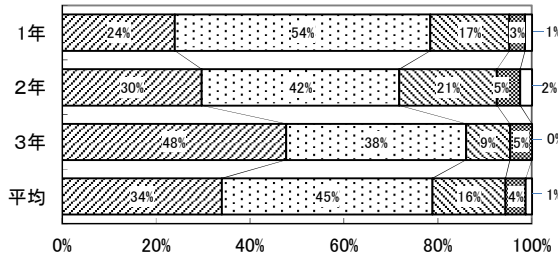
21 交通マナーを守って生活している



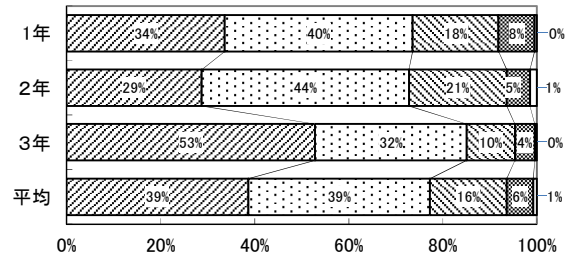
22 課題や提出物は期限を守っている



23 進路希望を実現するため、学力向上に努めている



24 自己の進路に関心を持ち、将来の職業や生き方について考えている



25 健康や安全について関心を持っている

