

令和5年度 学校評価アンケート(保護者)

令和6年1月30日
渉外情報部

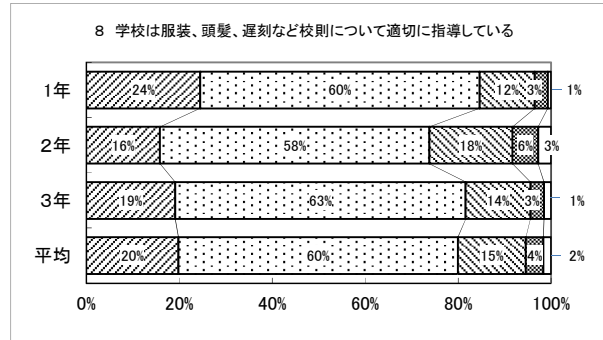
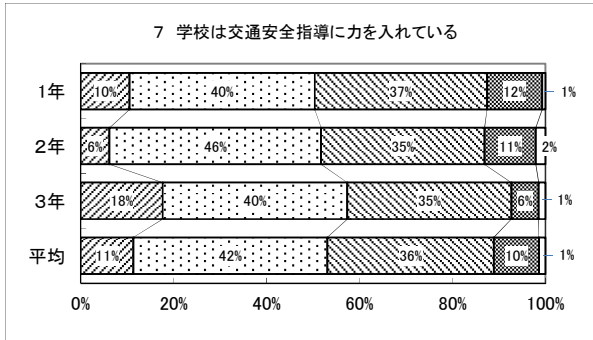
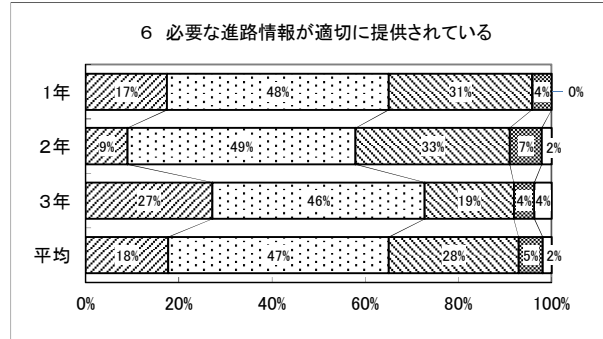
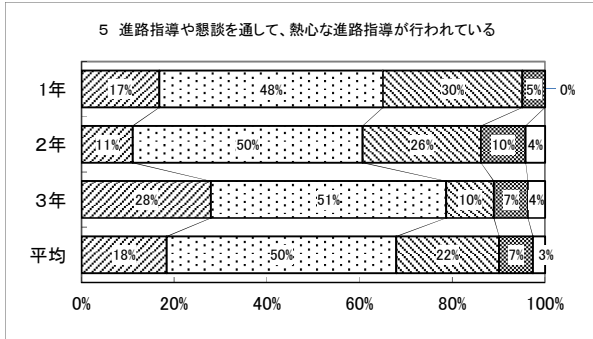
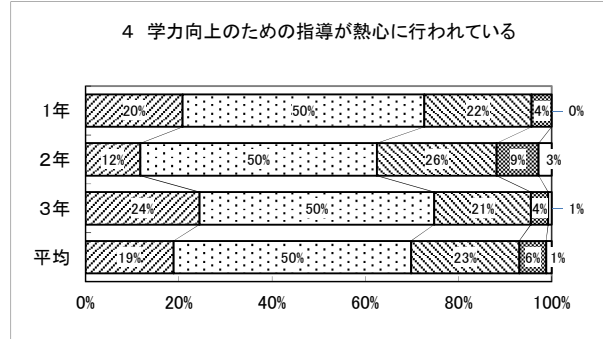
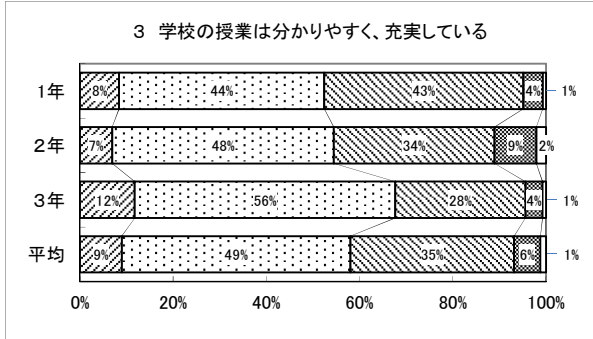
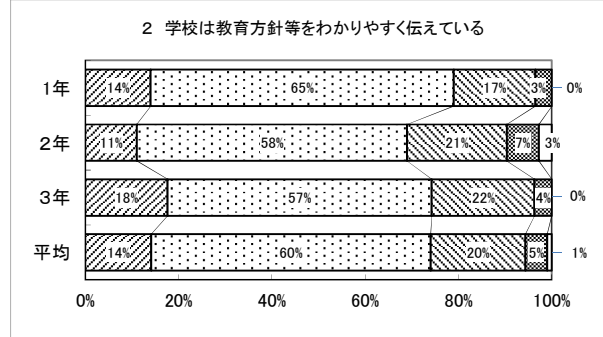
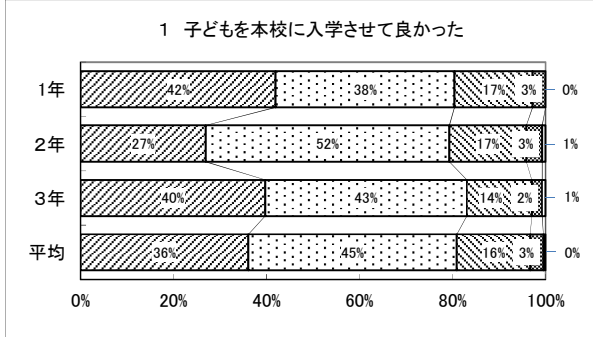
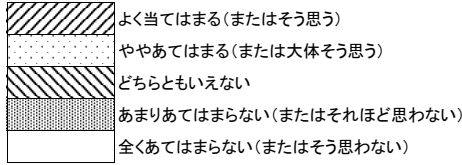
1 実施時期 令和6年1月

2 人 数

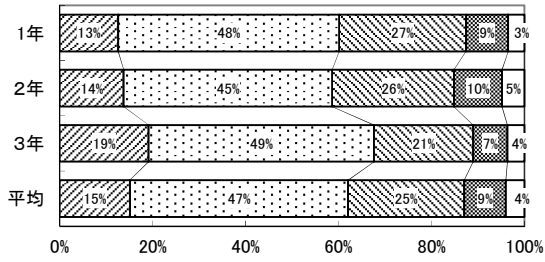
- ・1年 143人／237人 (60.3%)
- ・2年 145人／222人 (65.3%)
- ・3年 143人／234人 (61.1%)

3 回答

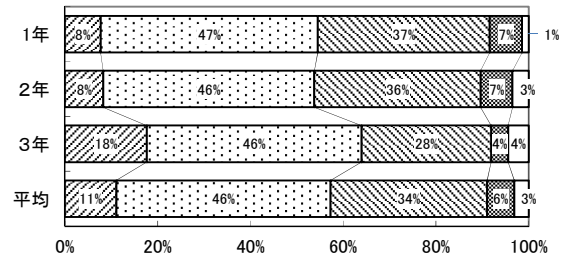
(グラフ左から)



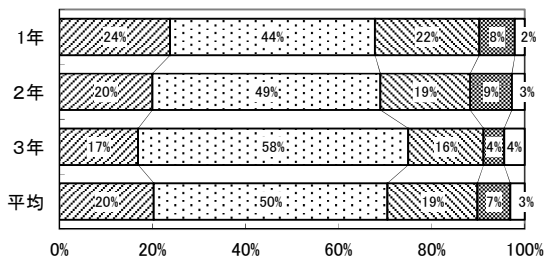
9 学校は生活指導や健康指導面で家庭との連絡を十分に行っている



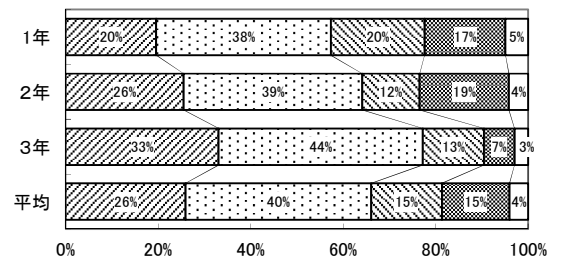
10 学校は生徒の悩みなどの相談にのってくれる



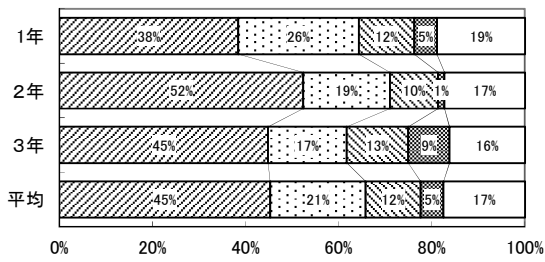
11 子どもにとって学校は雰囲気よく、生き生きとしている



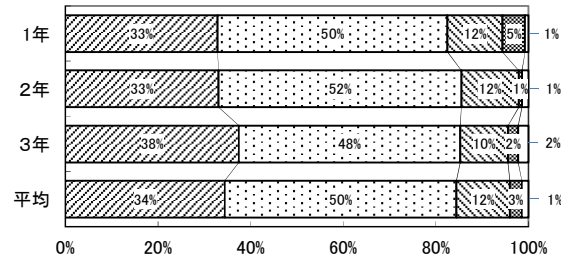
12 子どもは家庭学習を必ずしている



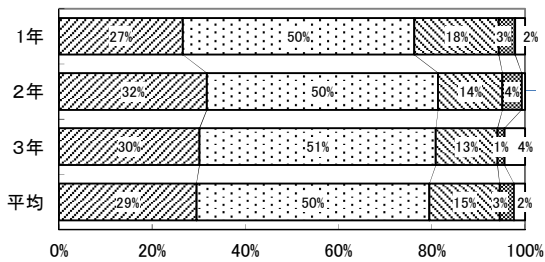
13 子どもは積極的に部活動へ参加している



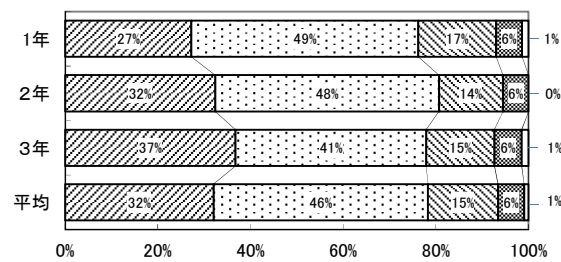
14 学校行事(体育祭、文化祭等)は子どもにとって充実している



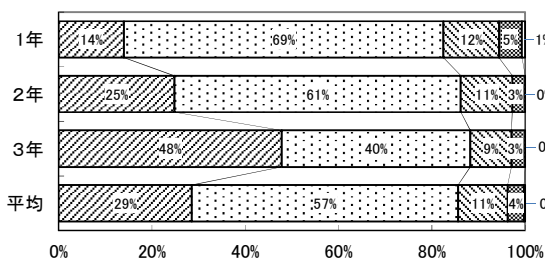
15 全体として、子どもは楽しく充実した学校生活を送っている



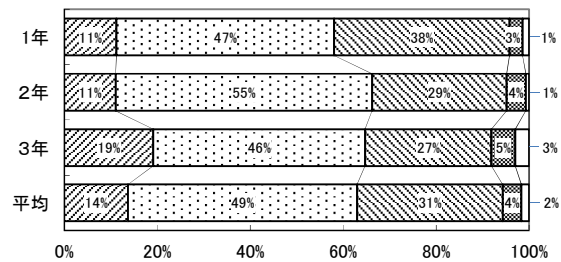
16 学校からの文書は必ず見るようにしている



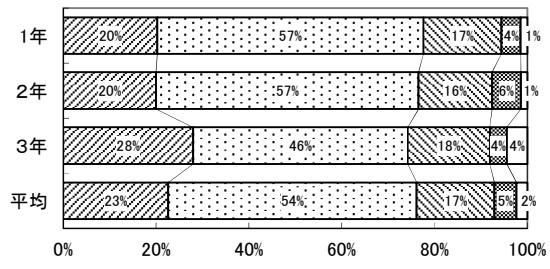
17 学習や進路に関して、子どもと話し合いをしている



18 親師会活動(総会、学年懇談会、研修旅行等)は充実している



19 学校の電話対応や外来者に対する応対に好感が持てる



20 本校のホームページをよく見ている

