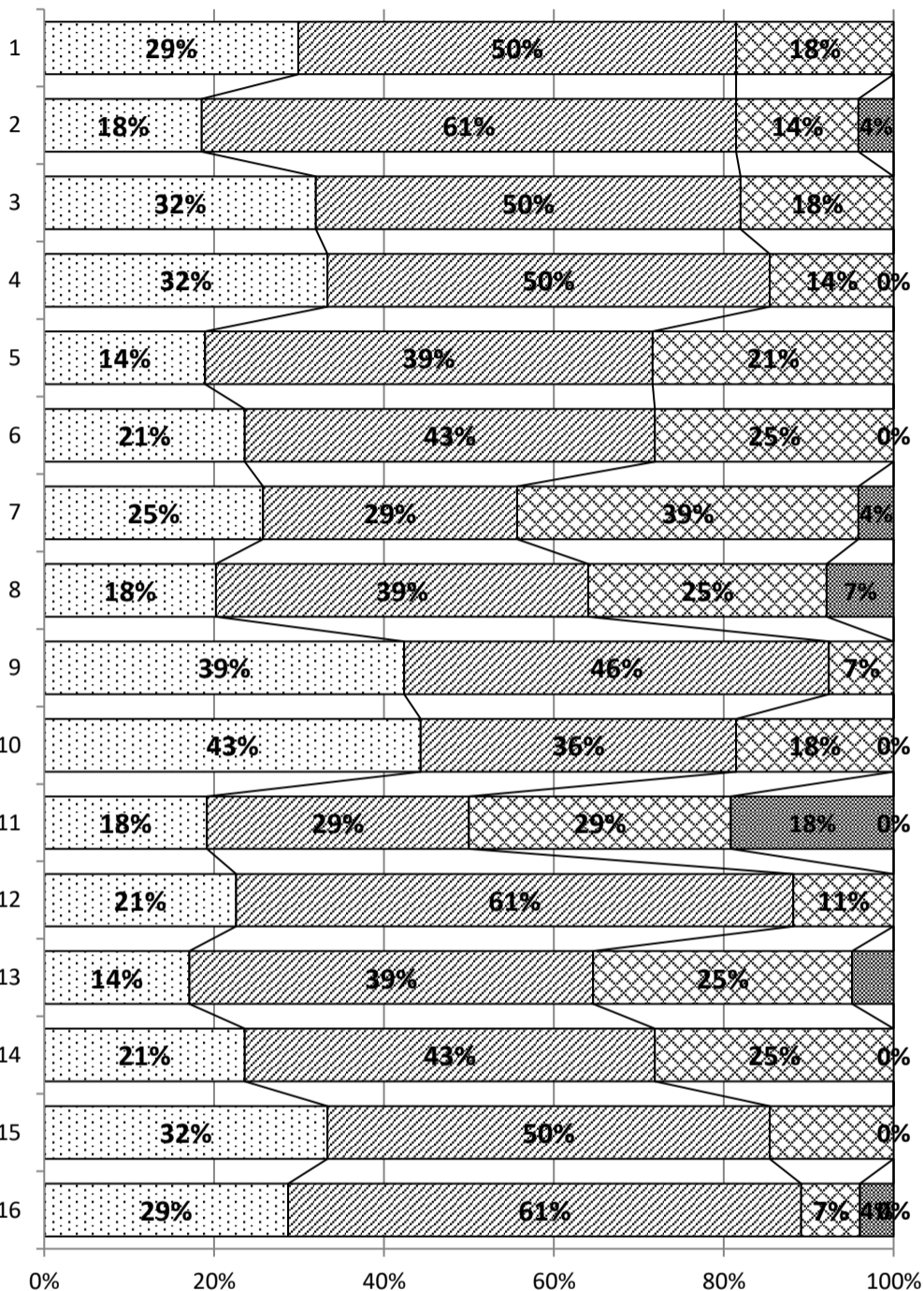


## 平成29年度学校評価(親師会役員・学校評議員)

- 1 教育方針をわかりやすく伝えている。
- 2 親師会報・学年だより・進路だよりなどやHPなどで学校の様子を伝えている。
- 3 学校の雰囲気はよく、生徒は生き生きと活動している。
- 4 先生方は協力し合って学習活動や行事等の学校運営に当たっている。
- 5 内容が分かりやすく、工夫された授業が多い。
- 6 進路に関する先生方の生徒へのアドバイスは適切に行われている。
- 7 進路指導面で、保護者への情報提供や家庭への連絡、意思疎通を積極的に行っている。
- 8 先生方は生徒の悩みを聞き、親身になり相談にのっている。
- 9 生活指導(服装、頭髪、遅刻、きまり等)は適切に対処している。
- 10 学校行事(体育祭、秋陵祭等)は生徒にとって充実している。
- 11 学校は施設・設備が整っている。
- 12 保護者に配付する文書、事務連絡は適切である。
- 13 事故防止に配慮し、施設・設備の安全管理が十分である。
- 14 すべての教育活動において生徒の人権を尊重する姿勢で指導に当たっている。
- 15 地域から信頼されている学校である。
- 16 電話の対応や来校時における教職員の接し方は丁寧かつ適切である。



- A よくあてはまる(または思う)
- B ややあてはまる(または大体そう思う)
- C どちらともいえない
- D あまりあてはまらない(それほど思わない)
- E まったくあてはまらない(または思わない)